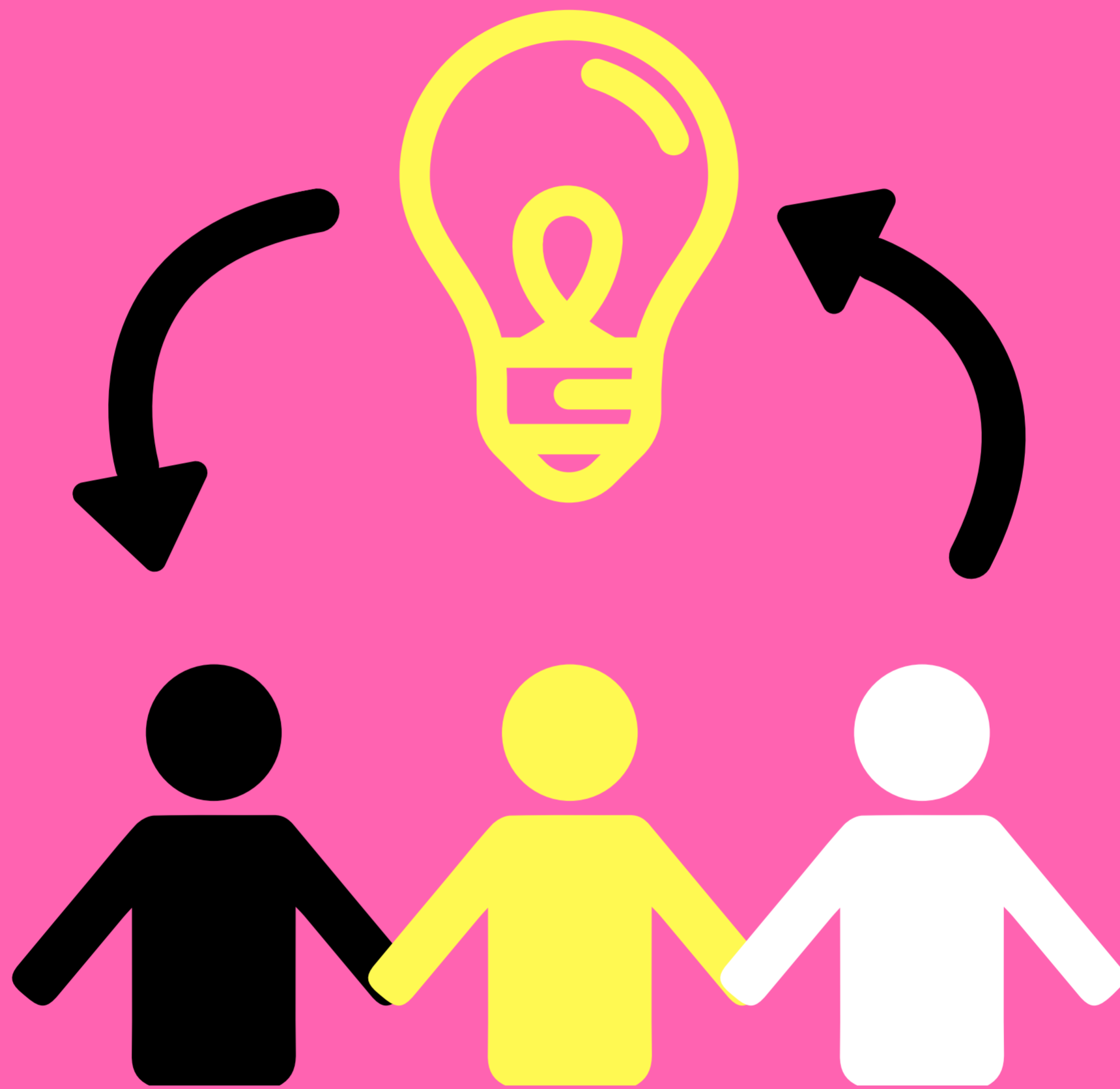


S E M I N Á R I O

**GESTÃO DO CONHECIMENTO EM
SAÚDE NA REGIÃO METROPOLITANA
DE SÃO PAULO**



28 DE NOVEMBRO DE 2018

9h às 17h

Faculdade de Saúde Pública da USP
Auditório Paula Souza

<http://www.fsp.usp.br/observasaude/>

Objetivo do Seminário

Discutir e aprofundar o tema da gestão do conhecimento em saúde e analisar a viabilidade de impulsionar suas tecnologias para os municípios da Região Metropolitana de São Paulo, com ênfase no suporte para as equipes de Atenção Básica.

O que é GESTÃO DO CONHECIMENTO para o ObservaSaúde.SP

A construção permanente do saber em saúde se dá nos contextos dos processos de trabalho nos diversos pontos da rede de atenção e na sua relação dialética com os diferentes Centros de Excelência.

A gestão do conhecimento é a redução do tempo entre a geração de novos conhecimentos e sua utilização por meio de um conjunto de tecnologias e processos em que os trabalhadores atuam como sujeitos proativos nas distintas modalidades de ensino-aprendizagem.

Participantes

Equipe do ObservaSaúde.SP, COSEMS-SP, SES-SP, MS, Pró-Reitoria de Extensão da UNIFESP/UNASUS, equipe do PROADI SUS HAOC, Núcleos de Telessaúde Brasil Redes, docentes da FSP e de outras IES, outros interessados no tema.

Informações e Inscrições:

<http://www.fsp.usp.br/observasaude/>

Programação

Manhã

9:00

O que viemos fazer aqui?

Buscando alinhar objetivos

9:30-12:30

Painel de Debates

Conhecendo, aprofundando e ampliando possibilidades para a implementação de dispositivos de Gestão do Conhecimento em saúde na Rede de Atenção Básica da Região Metropolitana de São Paulo.

Moderação:

Pedro Dimitrov -
ObservaSaúde.SP

Apresentações:

- **Marcos Pélico** - Ministério da Saúde/SEGETS;
- **Sergio Sator** - Núcleo da Secretaria Municipal da Saúde de São Paulo
- **Jorge Harada** - UNASUS;
- **Abel Packer** - SciELO;
- representante do **COSEMS/SP**.

Tarde

13:30-16:30

Para discutirmos Gestão do Conhecimento e uso de tecnologias

Moderação:

Marco Akerman FSP
ObservaSaúde.SP

Apresentações:

- Núcleo Minas Gerais
- Núcleo Santa Catarina
- Núcleo São Paulo
- Núcleo Rio Grande do Sul
- Núcleo Maranhão
- Núcleo Pernambuco
- FIOCRUZ Rio de Janeiro

16:30-17:00

Tentemos olhar para o futuro: o que podemos fazer juntos daqui para a frente?

bserva Saúde.SP



Apoio
OSWALDO CRUZ
HOSPITAL ALEMÃO